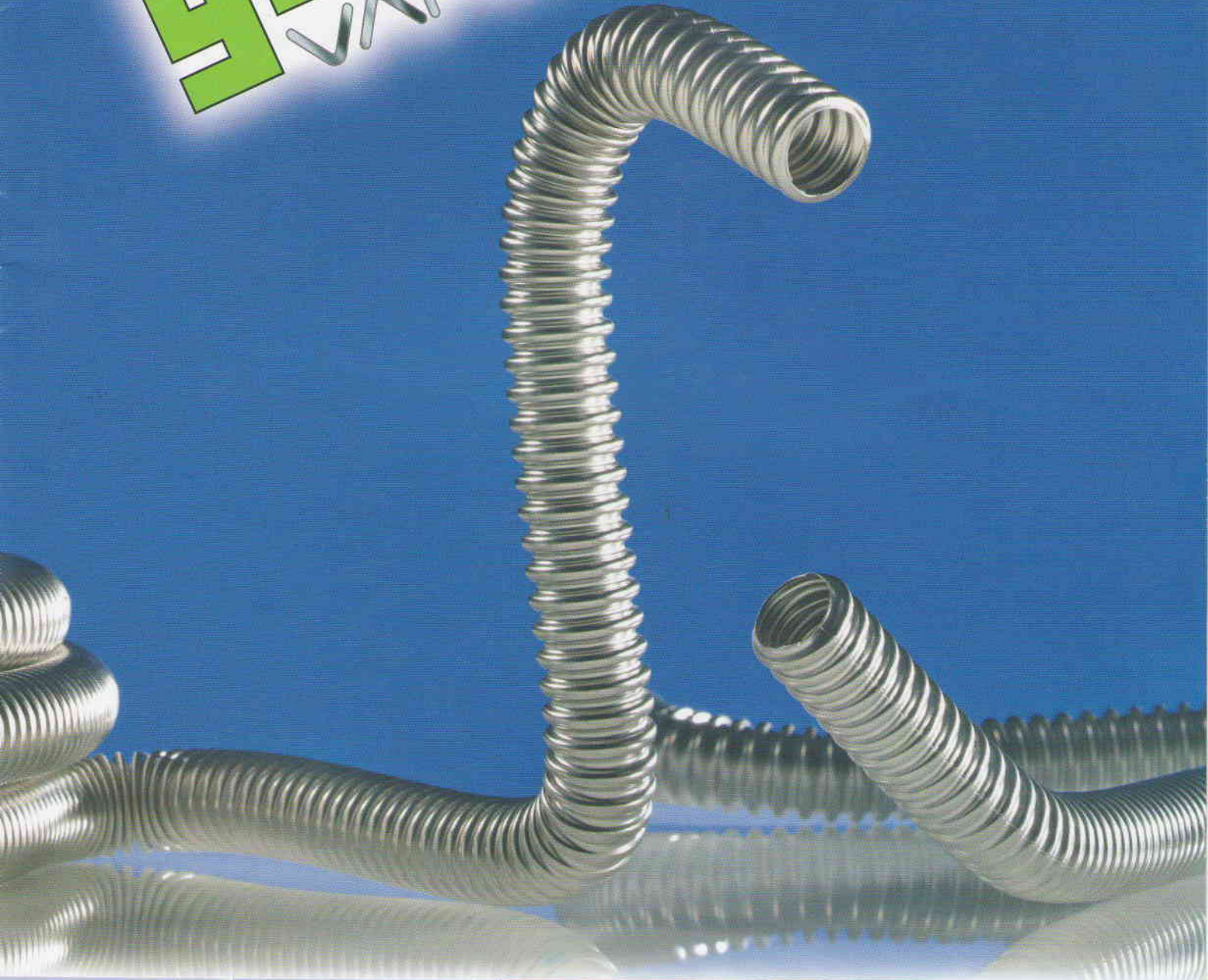


gebo® VARIO

Каталог 2011



EUROTIS

ПОЛНЫЙ АССОРТИМЕНТ ТИПОВ



НАБОР САНТЕХНИКА:

Набор для изготовления гидравлических соединений из гофрированной трубы

Страница 3



ГИБКАЯ ГОФРИРОВАННАЯ ТРУБА:

Труба из нержавеющей стали высокого качества

Страница 4-5



ГАЙКИ И НИППЕЛЯ:

Латунные гайки и ниппеля как дополнение комплекта

Страница 6



ГАЗОВЫЙ ШЛАНГ:

гибкий трехслойный шланг для газовых соединений

Страница 7

СИСТЕМА ДЛЯ ИЗГОТОВЛЕНИЯ ГИДРАВЛИЧЕСКИХ СОЕДИНЕНИЙ С ИСПОЛЬЗОВАНИЕМ ГИБКОЙ ТРУБЫ ИЗ НЕРЖАВЕЮЩЕЙ СТАЛИ

gebo[®]
VARIO

Набор сантехника

В состав комплекта входят:

- ударный механизм от 3/8" до 1";
- держатель для труб 3/8" / 1";
- держатель для труб 1/2" / 3/4";
- резак с 3/8" до 1 1/4";
- по 10 гаек размерами: 3/8", 1/2", 3/4", 1"

Набор сантехника дает возможность быстрого и надежного подключения котлов, печей и иного водного оборудования, а также солнечных коллекторов, приборов кондиционеров и т.п.

Преимущества Набора Сантехника:

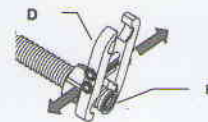
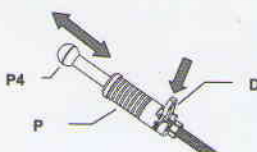
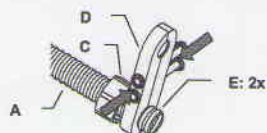
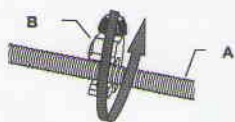
- быстрый монтаж;
- легкость монтажа с минимальным риском ошибки;
- безопасная и быстрая система прокладок;
- 2 размера держателей;
- гайки 4 размеров



№ АРТИКУЛА	ПРОДУКЦИЯ В ПОСТОЯННОЙ ПРОДАЖЕ / * ПРОДУКЦИЯ ПО СПЕЦЗАКАЗУ
434.01.3810	Набор сантехника – набор для работы с трубами от 3/8" до 1"
434.02.3810 *	Ударный механизм для работы с трубами от 3/8" до 1"
434.02.114 *	Ударный механизм для работы с трубами 1 1/4"
434.03.38114 *	Резак для труб от 3/8" до 1 1/4"
434.04.3810 *	Держатель для труб 3/8" и 1"
434.04.1234 *	Держатель для труб 1/2" и 3/4"
434.04.114 *	Держатель для труб 1 1/4"

Инструкция по монтажу гофрированной трубы с помощью набора сантехника:

1. Перерезать трубу (А) при помощи резака (В). Разрез должен находиться между волнами трубы.
2. Надеть гайку (С) на трубу (А) резьбой в конце трубы, которая будет развальцована. Потом разместить держатель (D) на расстоянии 2 волн (Е) от конца трубы.
3. Вставить конец трубы и держатель (D) в ударный механизм (P) и при помощи нескольких крепких ударов сформировать фланец на конце трубы.
4. Снять держатель (D) и проверить, сплющены ли 2 последние волны (F) и прилегают ли между собой. Фланец должен быть гладкий и без зазубрин.



СИСТЕМА ГИДРАВЛИЧЕСКИХ ПОДКЛЮЧЕНИЙ С ИСПОЛЬЗОВАНИЕМ ТОНКОСТЕННОЙ НЕРЖАВЕЮЩЕЙ ТРУБЫ

ГОФРИРОВАННАЯ ТРУБА

- Аустенитная нержавеющая сталь AISI 304 (согласно европейской норме EN 10028-7)
- толщина стенки 0,3 мм
- пригодность для питьевой воды
- рабочее давление PN 15 bar
- max рабочая температура 550 °C при правильном подборе прокладок



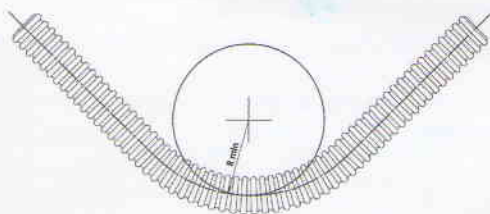
№ АРТИКУЛА	ПРОДУКЦИЯ В ПОСТОЯННОЙ ПРОДАЖЕ / * ПРОДУКЦИЯ ПО СПЕЦЗАКАЗУ
432.38.04	Труба 3/8" AISI304 – 4 м
432.38.30	Труба 3/8" AISI304 – 30 м
432.12.04	Труба 1/2" AISI304 – 4 м
432.12.30	Труба 1/2" AISI304 – 30 м
432.34.04	Труба 3/4" AISI304 – 4 м
432.34.30	Труба 3/4" AISI304 – 30 м
432.10.04	Труба 1" AISI304 – 4 м
432.10.30	Труба 1" AISI304 – 30 м
432.114.04 *	Труба 1 1/4" AISI304 – 4 м
432.114.30 *	Труба 1 1/4" AISI304 – 30 м

Размеры труб:



DN	Размер	A (мм)	B (мм)	Толщина стенки (мм)
10	3/8"	9,3	12,2	0,25
12	1/2"	13,0	16,8	0,3
15	3/4"	15,7	20,0	0,3
20	1"	19,7	25,0	0,3
25	1 1/4"	26,5	33,0	0,3

Радиус сгиба:



DN	Размер	Минимальный угол сгиба
10	3/8"	20 мм
12	1/2"	25 мм
15	3/4"	25 мм
20	1"	30 мм
25	1 1/4"	45 мм

НАДЕЖНАЯ СИСТЕМА ГИДРАВЛИЧЕСКИХ ПОДКЛЮЧЕНИЙ С ИСПОЛЬЗОВАНИЕМ ГИБКОЙ ТРУБЫ ИЗ НЕРЖАВЕЮЩЕЙ СТАЛИ

gebo[®]
VARIO

Примеры использования:

Подключения к оборудованию: котлов, печей, тепловых насосов, накопителей кондиционеров, соляных систем и иного водного оборудования, а также как альтернатива непрочным гибким шлангам в стальной оплетке, возможность использования трубы в качестве змеевика в разных сантехнических системах, например: в аккумуляторах, обменниках, буферах.

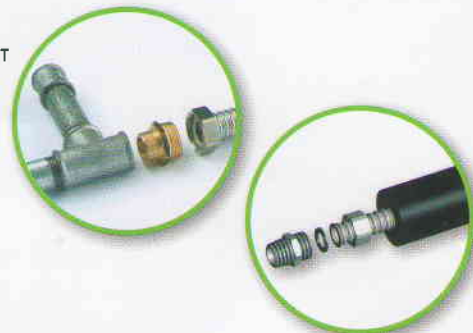


СИСТЕМА ДЛЯ ИЗГОТОВЛЕНИЯ ГИДРАВЛИЧЕСКИХ СОЕДИНЕНИЙ С ИСПОЛЬЗОВАНИЕМ ГИБКОЙ ТРУБЫ ИЗ НЕРЖАВЕЮЩЕЙ СТАЛИ

ГАЙКИ И НИППЕЛЯ

ВНИМАНИЕ:

- применение оригинальных гаек и ниппелей ГЕБО гарантирует стойкость и высокое качество соединений, а также предупреждает возможные повреждения прокладок.



ГАЙКА И РЕДУКЦИОННАЯ ГАЙКА:

- никелированная латунь
- внутренняя резьба G (ISO 228)

ПРОКЛАДКА:



- фибра, выполненная из угольных полимеров и стеклянных волокон
- толщина 2 мм (KLINGERSIL); 3 мм (CENTELLEN)
- температура непрерывной работы: -50°C ÷ 200°C для водного пара -50°C ÷ 250°C для жидкости (KLINGERSIL); -50°C ÷ 200°C для водного пара и жидкости (CENTELLEN)

НИППЕЛЯ:



- никелированная латунь
- резьба наруж./наруж. G (ISO 228)

№ АРТИКУЛА	ПРОДУКЦИЯ В ПОСТОЯННОЙ ПРОДАЖЕ / * ПРОДУКЦИЯ ПО СПЕЦЗАКАЗУ
432.01.38	Гайка GW 3/8" с плоской прокладкой "Klingersil" – 10 шт.
432.01.12	Гайка GW 1/2" с плоской прокладкой "Klingersil" – 10 шт.
432.01.34	Гайка GW 3/4" с плоской прокладкой "Klingersil" – 10 шт.
432.01.10	Гайка GW 1" с плоской прокладкой "Klingersil" – 10 шт.
432.01.114 *	Гайка GW 1 1/4" с плоской прокладкой "Klingersil" – 10 шт.
432.01.12R	Гайка редуцирующая GW 1/2" с плоской прокладкой "Klingersil" для труб 3/8" – 10 шт.
432.01.34R	Гайка редуцирующая GW 3/4" с плоской прокладкой "Klingersil" для труб 1/2" – 10 шт.
432.01.10R	Гайка редуцирующая GW 1" с плоской прокладкой "Klingersil" для труб 3/4" – 10 шт.
432.02.3838 *	НИПЕЛЬ M G 3/8" x M G 3/8" – 10 шт.
432.02.1212 *	НИПЕЛЬ M G 1/2" x M G 1/2" – 10 шт.
432.02.3434 *	НИПЕЛЬ M G 3/4" x M G 3/4" – 10 шт.
432.02.1010 *	НИПЕЛЬ M G 1" x M G 1" – 5 шт.
432.02.114114 *	НИПЕЛЬ M G 1 1/4" x M G 1 1/4" – 5 шт.

gebo[®] VARIO

Другие товары Гебо
(Gebo):



КИПРОМЭНЕРГО
ОБЩЕСТВО С ОГРАНИЧЕННОЙ ОТВЕТСТВЕННОСТЬЮ
Счетчики жидкости и количества тепла, хомуты ремонтные из нержавеющей стали, муфты и обоймы для монтажа и ремонта труб всех типов без сварки и нарезания резьбы, уплотнительные пасты, лён, фум-ленты, тефлоновые нити, гибкая гофрированная труба из нержавеющей стали, компрессионные фитинги (PP-B).
220036 г. Минск, ул. К. Либкнехта, 68-104
Тел./факс: (017) 2862868; МТС (029)2772874; Velcom (029) 3595089
E-mail: info@kpe.by; www.kpe.by

gebo[®]

Gebo Technika International Sp. z o.o.
Ul. Okólna 45 - 05-270 Marki - Poland

Tel. +48225112070
Fax +48225112090

Email sales@gebo.com.pl
Internet www.gebo.com.pl